



鋁鋼精密科技股份有限公司

2012 Corporate Profile | 公司簡介

www.plt.com.tw

自創品牌、行銷國際

嚴守作業規範・堅持品質第一。

維持現狀就是落伍，精益求精，不進則退。



CONNECTS THE WORLD!

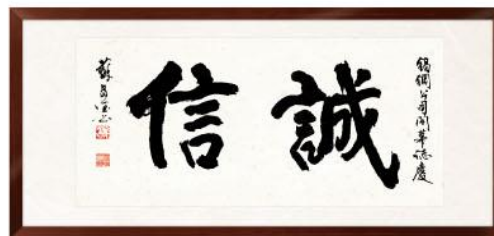
目 錄

● 經 營 理 念	01	● 精 密 生 產 設 備	11
● 公 司 願 景	04	● 信 賴 性 檢 測 設 備	12
● 企 業 沿 革	05	● 主 要 製 造 產 品	13
● 基 本 資 料	06	● 專 利 資 料	21
● 組 織 圖	07	● 國 際 品 質 認 證	23
● 品 質 管 理 系 統 表	08	● 產 業 公 會 會 員 證 書	24
● 市 場 顧 客 概 略	09	● 公 司 位 置 圖	25
● 市 場 分 佈	10	● 企 業 與 自 然 共 存	28



經營理念

誠信負責、永續經營
根留台灣、佈局全球
創新研究、多元開發
專業製造、國際認證
技術生產、品質領先
垂直整合、一次購足
交貨迅速、完善服務
善用資源、環保管制



卓越獨立 修心養德
毅力恆心 處處用心
挑戰逆境 挑戰高難度
化阻力為動力
有志者鐵杵磨成繡花針
一枝草一點露
一分努力一分收穫

共勉之~



一言九鼎



創業維艱，守成不易，
再接再勵，登峰造極。

董事長 張寶樹

Bob Chang





錫鋼精密科技股份有限公司
APEX PRECISION TECHNOLOGY CORP

垂直整合 1 次購足
專業製造廠。達到整體採購目標及降低採購成本
IPO 專業採購服務



公司願景

APEX

- 于1978年創業，一直秉持著“誠信負責，永續經營”的信念，經過多次公司內部的調整革新，以迎接未來的變遷與挑戰。

鋁鋼在全體同仁的努力下，走出自己的路，深耕台灣，佈局全球，邁向了產品多元化、經營國際化的領域。

我們永遠記得企業的使命，是在提昇人類生活品質，進而創造舒適清新的環境和方便的生活形態。

因此，鋁鋼做了全面的檢討與前瞻性的規劃，要在產品的研發、製程合理化、自動化、行銷、服務…等方面都作更進一步的改變，秉持維持現狀就是落伍，不進則退，精益求精之創業精神。

- **APEX**今後更以雄厚的實力與旺盛的企圖心，將研發的成果展現在科技產品的領域中，融合在各行業的日常生活裡，推展至世界各角落。

這是一個和平、健康、相互關懷的社會，期盼與您攜手並進，共創人類生活的最大福祉，以達到企業永續經營的理念。

環境管理制度化、能源管理效率化

- **APEX** 努力朝花園工廠之構想邁進，反璞歸真回歸自然、回饋社會，萬代子孫享福報，永不停息。

創新研究、多元開發、技術生產、品質服務

- **APEX** 經營的政策，在日新月異的市場裡，不斷研發更新技術、充實精密的檢測設備、自動化的生產設備、製造高品質、合理價位之產品，是為本公司永續經營做最大的後盾。



企業沿革

- **1978** — 公司創立。設立之初即從事專業自動化機械、工作母機及各種零組件加工、設計、製造。
- **1980** — 開始生產各種高品質之連接器，累積多年之生產經驗及製造技術，研發更精密與更多元化之連接器及通信器材。所生產之產品被廣泛的使用於電子、電機、電源、機械、通訊器材、軍事工業及電腦、醫療、資訊…等。
- **1985** — 為『提供客戶更完善的銷售服務』及『根留台灣、永續經營』之理念，再成立模具部門、射出成型部門、配線部門。採一貫作業生產多元化之產品。暢銷國內外，品質深獲顧客肯定及好評。
- **1990** — 成立沖壓床；臥、立式矽膠、橡膠、電木射出成型廠。
- **1993** — 成立鋅鋁合金壓鑄、塑膠射出成型廠。
- **1996** — 5月20日 ▶獲得英國亞士力(SGS)ISO 9002品質認證登錄通過。
6月08日 ▶獲得UL產品認證。
8月13日 ▶獲得國防部工業廠商品質評鑑認證通過。
- **1999** — 7月30日 ▶獲得英國亞士力(SGS)ISO 9001品質認證登錄通過。
- **2002** — 7月03日 ▶獲得交通部電信管制射頻器材甲級認證通過工廠。
▶日本通信機大廠ALINCO合作，並成為大中華地區總代理及專業技術合作廠商。
7月04日 ▶英國亞士力(SGS)ISO 9001品質認證，由1994年版升級為2000年版。
- **2004** — 創立爾也富數位科技股份有限公司，設有物流通路事業部、光電事業部、電腦軟體事業部、禮品贈品事業部。
- **2005** — 10月13日 ▶ISO 14001:2004認證通過。NO.TW05/00810EM。
- **2006** — 6月 ▶新廠完成，廠辦合一，地址位於新北市新莊區民安西路405號。
7月 ▶由IBM公司規劃資訊處理中心，使用IBM P570主機導入新一代的ERP系統。
- **2008** — 6月 ▶TS16949申請中。
- **2011** — 6月 ▶成立台中CNC車銑複合機/CNC切削鑽孔攻牙中心機及桌上型沖、壓床自動化設備設計、製造廠。
- **2012** — 5月 ▶取得日本MASPRO大中華及台灣地區總代理，及專業技術合作。
6月 ▶成立醫療設備與銀髮族健康照護事業部。
- **2013** — 月 ▶獲得ISO/TS 16949 全球汽車產業品質管理系統認證登錄通過。





基本資料

- ▶ 公司名稱 鋁鋼精密科技股份有限公司
- ▶ 地 址 新北市新莊區民安西路405號
- ▶ 電 話 TEL : 886-2-2206-8899 • 2206-7766(代表號)
- ▶ 傳 真 FAX : 886-2-2208-0559 • 2208-2999
- ▶ 公司網址 <http://www.plt.com.tw>
- ▶ 電子郵件 apexmail@plt.com.tw
- ▶ 客服電子郵件 bob.chang@plt.com.tw

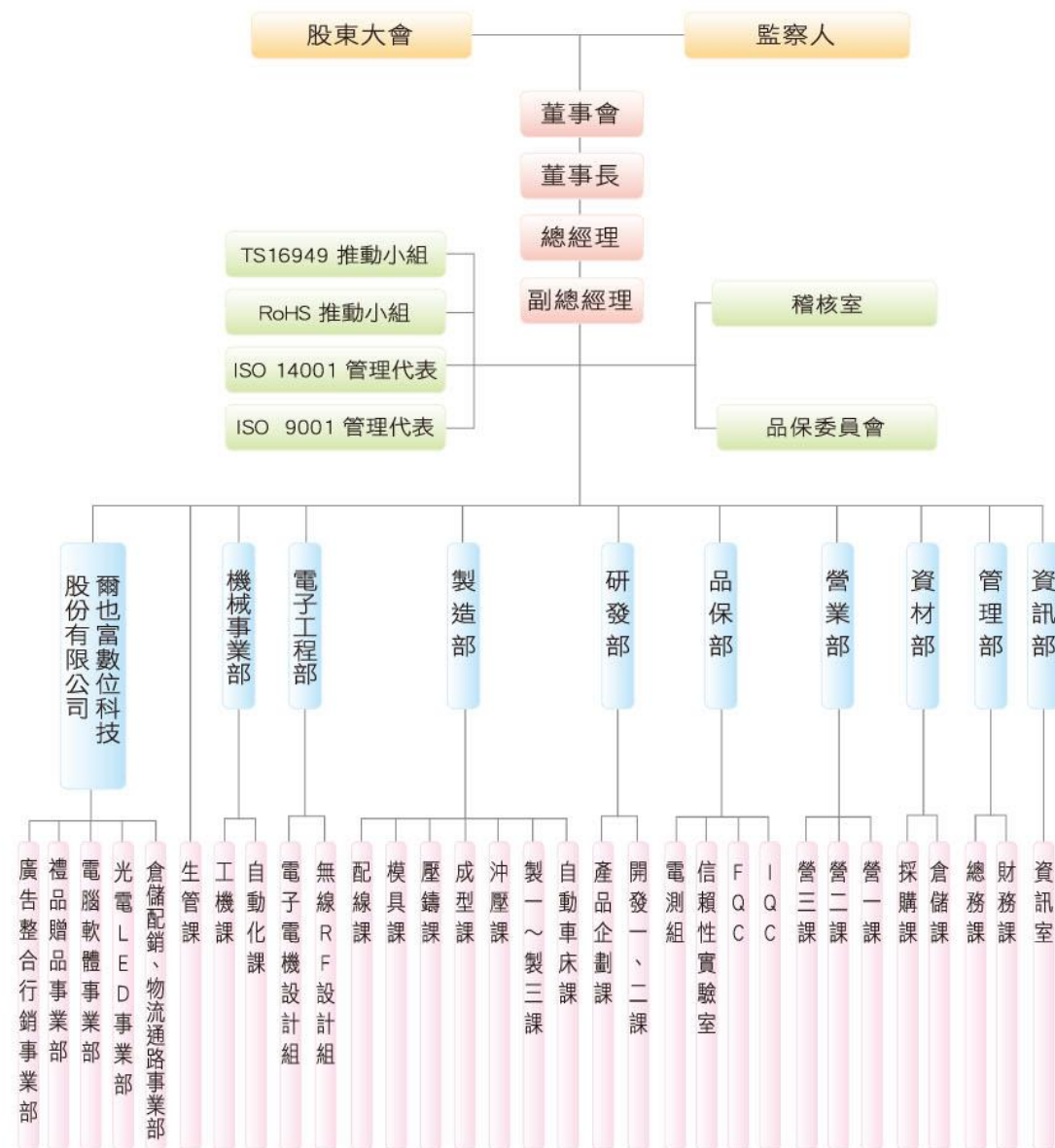
- ▶ 創立時間 1978年
- ▶ 董 事 長 張寶樹 先生
- ▶ 資 本 額 新台幣壹億三千伍佰萬元整
- ▶ 從業人員 共計200人
- ▶ 營利事業登記證 36126411
- ▶ 工廠登記證號碼 99-694589-00
- ▶ 往來銀行 第一商業銀行頭前分行 / 帳號：214-10-100108
彰化商業銀行新樹分行 / 帳號：5456-01-00886900
✦ 我們接受信用卡付款 ✦

- ▶ 關係企業 爾也富數位科技股份有限公司
- ▶ 購物網址 <http://ec.plt.com.tw>
- ▶ 爾也富往來銀行 第一商業銀行頭前分行 / 帳號：214-10-128835



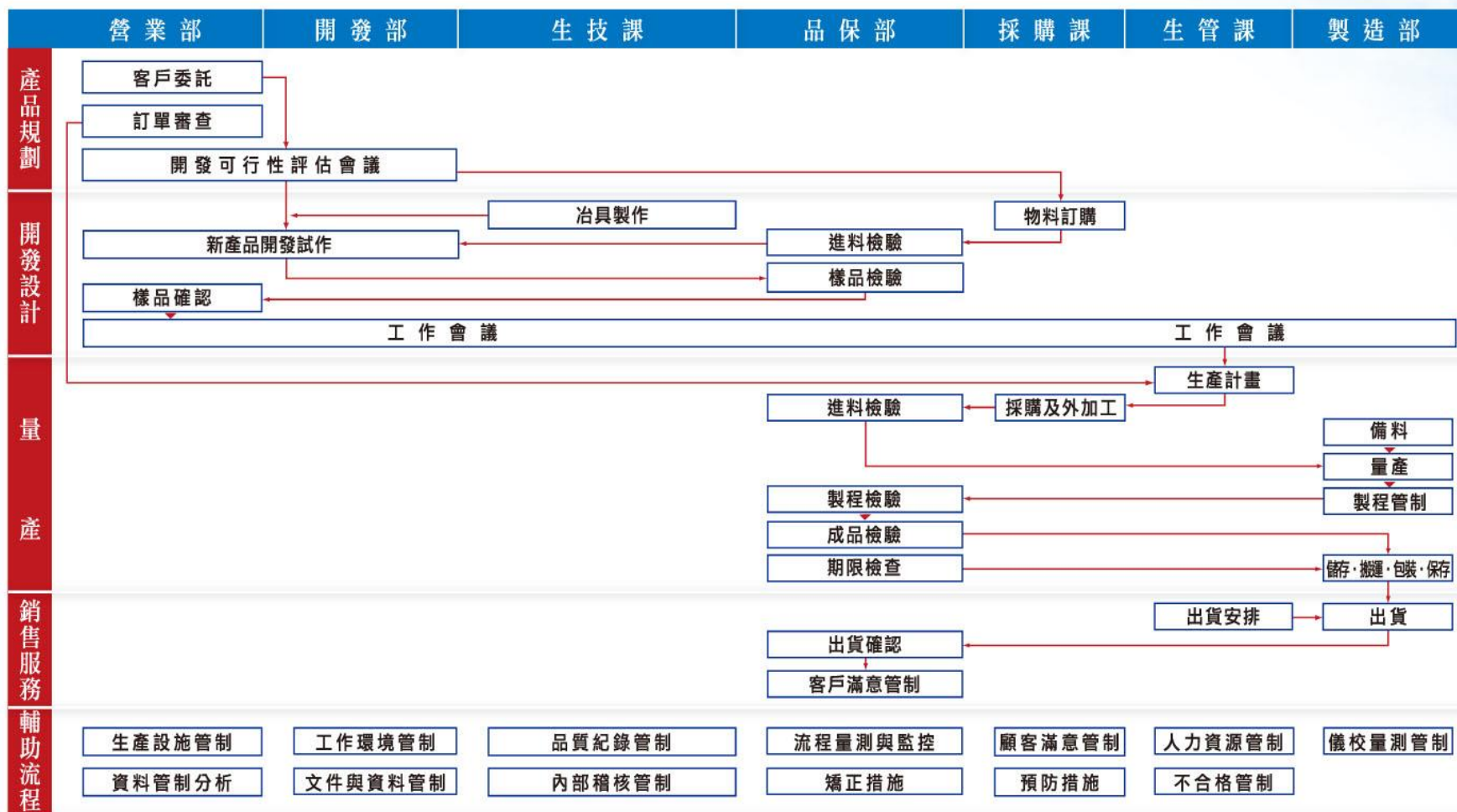
創新研究、多元開發

組織圖





品質管理系統表



根留台灣、佈局全球

市場顧客概略

Technology to Inspire Innovation
JAE **molex** **Bosch** **FE** 富士電機
Rexroth Group

日立ピアメカニクス株式会社 **M**ETHODE ELECTRONICS, INC.
Hitachi Via Mechanics, Ltd.

Panasonic ideas for life
Panasonic Electric Works Deutschland GmbH **MISUMI** **HRS** **HOYA**
Medical Equipment

MITSUBISHI ELECTRIC **YAMAHA** **TOYO**

YKK **AMTRON** **ALINCO**

JST **Kubota** **ICOM**

ケアコム **RYOBI** **TECO**

TOYOTA **MITAC** **FA&ロボット&ロボマシン**
神通 **FANUC**

台朔重工 **ASUS** **中鋁公司**
FORMOSA HEAVY INDUSTRIES CORP.

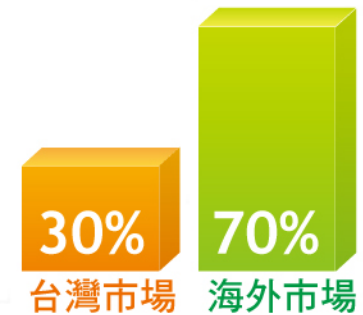
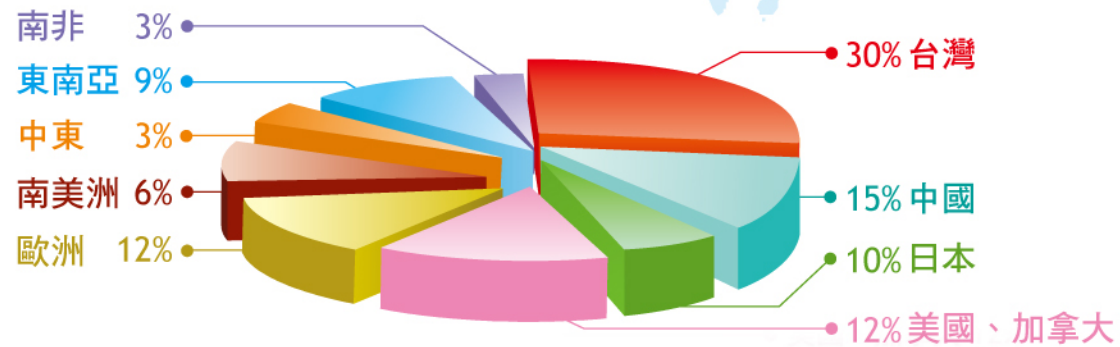
中華電信 **DELTA** **士林電機**
Shihlin Electric

工業技術研究院 **中科院** **裕隆汽車**
Industrial Technology Research Institute

首都客運 **CAPITALBUS** **KYMCO**



市場分佈





Mazak CNC 車銑複合車床



STAR CNC瑞士型自動車床



NOMURA 走心自動車床



CNC 放電加工機



模具組立



成型研磨床



立式銑床



高速精密沖床



電木射出成型機



TOYO鋅、鋁合金壓鑄射出成型加工



矽膠、橡膠射出成型加工



JSW 電動塑膠射出成型機



天線、RF接頭、Cable特性測試作業



端子鉗合機作業



配線焊錫作業



精密生產設備

◎生產設備項目

- Mazak CNC 自動車床
- TOYO全自動式壓鑄機
- STAR CNC 自動車床
- NISSEI全電動注塑成形機
- JSW全電動注塑成形機
- CNC 放電加工機
- 野村 1053A瑞士型自動車床
- 精密桌上車床（油壓式）
- 旋盤式自動車床
- 高速車床
- 油壓沖床
- 高速精密沖床
- 龍門高速精密沖床
- 成型研磨
- 自動平面研磨床
- 專用加工機
- 高週波溶接機
- 線材裁剪機
- 撥線機
- 電腦噴字機
- 印字機
- 端子機
- 鋅合金壓鑄機
- 鋁合金壓鑄機
- 臥、立式塑膠射出成型機
- 立式橡膠射出成型機
- 臥、立式電木射出成型機
- 高功率超音波熔接機
- 熱硬性塑膠毛邊處理機



信賴性檢測設備

螢光散射式分析儀

Testing Machines

Rayny EDX-720

Energy Dispersive X-Ray Spectrometer



◎測定設備項目

- 螢光散射式分析儀
- 網路分析儀
- 恆溫恆濕試驗機
- 插、拉拔力精密測試機
- 線材搖擺測試機
- NIKON V12 垂直式投影機
- 耐壓絕緣測試機
- 低電阻測試機
- 自動耐壓絕緣測試機
- 2.5D超精密影像式工具顯微鏡
- 鹽水噴霧試驗機
- 水壓、防水測試儀器
- 腳位測試機
- 接觸阻抗、壽命測試機
- 信號產生器
- 頻譜分析儀
- 震感Q表
- 震感電容表
- 耐震動測試機
- 維克氏硬度測試機
- 硬度試驗機
- 氣密測漏機



NOV-series 影像式精密測繪儀



2.5D超精密影像式工具顯微鏡/
二次元高度規



NIKON V12 垂直式投影機/硬度試驗機



網路分析儀(天線,RF接頭,Cable特性測試)



產品耐溫檢測(-40C以下)



鹽水噴霧試驗機



IP-65/IP-67/IP-68 防水系列試驗



線材耐用度(搖擺折彎檢測)



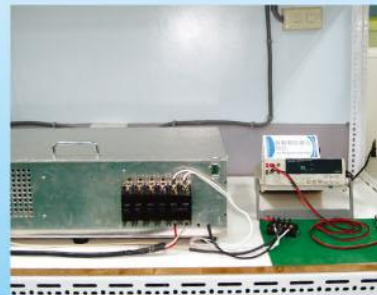
插、拉拔力精密測試



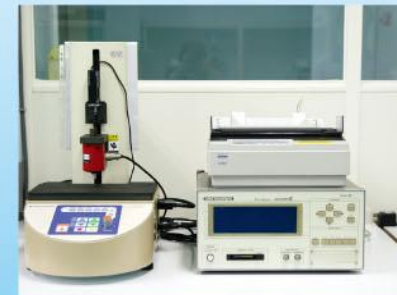
氣密測漏機 / 接觸阻抗、壽命測試機



產品耐壓絕緣度測試



耐用度測試儀



微小荷重測定機

連接器、防水型連接器 / Connector、Waterproof



MIL系列軍規連接器



主要製造產品

第一製造部：

連接器、防水型連接器 / Connector、Waterproof

連接器：使用於電機、電源、電子、機械、醫療儀器、捷運、汽車、電動車、通訊器材、軍事用途等。

項目包括：航空系列、RF同軸系列、LED / 太陽能系列、金屬連接器、AUDIO & VIDEO連接器、防水型連接器。

OEM/ODM 專業服務

歐式電源動力連接器



電動汽車充電器



歐式金屬多極連接器

BNC / TNC / UHF(M) / N / F / AUDIO / VIDEO / SMA / SMB / SME / MCX / MMCX / TWIN SERIES



IP 65

LED/太陽能系列

IP 67

IP 68

Waterproof Connectors



第二製造部：

精密模具：沖壓件、射出成型及機械零組件部品車銑、設計加工系列產品。

項目包括：精密塑膠鋼模、精密壓鑄模具、連續沖模、塑膠射出成型、橡膠射出成型、壓鑄成型、CNC精密車床加工、連續沖壓、連續延伸之金屬零件。



接線盒



矽膠/橡膠/塑膠/電木射出成型



壓鑄成型



沖壓件



不鏽鋼脫臘成型 / 銅、鐵鑄造成型



第三製造部：

自動控制器材、配線接續部品：電機、工業、計時器、配線產品。

項目包括：防水電氣配管、防水尼龍軟管、不鏽鋼儀錶線路配管、配線器材、計時器、端子台.....等。



第四製造部：

無線通信：天線、耳機、安控、防盜....等周邊器材設備系。

項目包括：各式發射及接收高增益天線、大哥大天線、無線對講機專用耳機、車用天線座、無線對講機、數據收發系統、重型機車無線電通訊組。

電子設備/電池：音響專用的變壓器、機箱及裝機周邊的零組件，麥克風輸入變壓器、錄影(音)磁帶消除器及PA廣播工程專用變壓器，捕蚊蠅燈、LED緊急照明、手電筒、電池、變壓器。



改善視聽器材音質系統
“音響專用變壓器”



捕蚊蠅燈+LED停電照明2合1





第五事業部：

製造項目：

- 精密桌上沖床、精密手壓床、精密治具、CNC車銑複合機設計、製造加工。
- 高速綜合加工機、立式床式銑床、立式砲塔式銑床、CNC立式綜合切削中心機、高速鑽孔攻牙中心機、CNC車床設計、製造加工。
- PLC油壓自動車床和高速精密桌上車床。
- 萬能精密工具磨床及鑽頭

精密治具



PAT

精密手壓床



PAT

精密桌上沖床



PAT



CNC車銑複合機





萬能精密工具磨床



立式床式銑床



高速綜合加工機



立式砲塔銑床



高速鑽孔攻牙中心機



CNC立式綜合切削中心機



PLC油壓自動車床



高速精密自動桌上車床



CNC車床



單軸自動車床

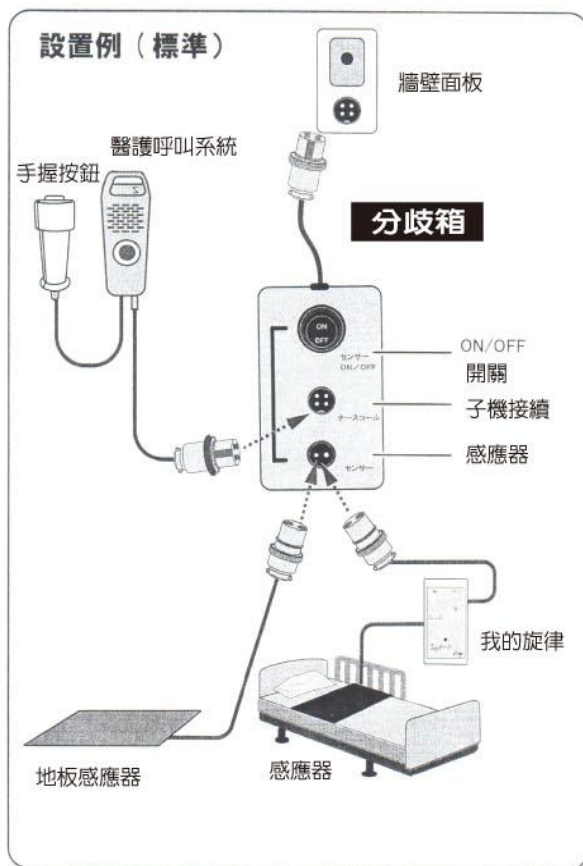




第六事業部：

醫療設備 / 健康照護 / 福祉屋規劃

- 銀髮族暨健康照護 / 無線遠端病人照護系統 / 醫療護理呼叫系統 / 醫療復健輔助器具配備 / 專業設計、製造、代理



醫療護理呼叫系統

- 單按鍵操作
- 30秒快速測量
- 40克攜帶方便
- 內建可充式鋰電池
- 99筆大容量儲存紀錄



偵測您是否有異常的心電訊號

自我評估，也可以協助專業醫師診斷

自我追蹤與管理心電圖資料

〔自我追蹤管理・掌握心臟狀況〕



第七事業部：

倉儲配銷 / 物流通路產品代理 / 加值服務

- OEM / ODM 委託代工 / 設計 / 台灣IPO代購服務
- 其他服務 / 機場服務 / 飯店預約服務 / 旅行服務工廠參觀服務 / 導遊服務 / 廣告創意行銷 / 專業攝影
- 綠能電源，讓世界變得更加完美



電動輔助腳踏車



風力發電

垂直整合 1 次購足
專業製造廠，達到整體採購目標及降低採購成本



錫鋼爾也富 倉儲配銷購物網
<http://ec.plt.com.tw>



IPO 專業採購服務

歡迎加入行銷策略聯盟合作夥伴

 JSK Safety Relay Units www.nihon-seigyo.co.jp	 關西通信電線株式会社 www.kantsu.co.jp	 BlueVintu Bluetooth Stereo Headset	 3M molex	 MASPRO www.maspro.co.jp
 ALINCO	 NICHIDO 日動工業株式会社 www.nichido-ind.co.jp	 OMRON	 HONDA	

商品種類：食.衣.住.行.育.樂.土.農.工.商 多機種型錄歡迎索取或上網查詢

<http://ec.plt.com.tw>

✦ 我們接受信用卡付款 ✦



專利資料

項次	機種	名稱	種類	證號
1	PLTS-404-P / PLS-404-R	電源接頭導通之基座構造	新 型	087331
2	-	大型管線保護墊板	新 型	095245
3	PLT-4037-P / PLT-4037-R	改良式線夾	新 型	097845
4	PLT-16*-AD	改良的電源連接器	新 型	00243008
5	U-593A-BNGT	改良之超高頻訊號接頭	新 型	101616
6	GK-404(A/B/C/D/E) / GK-406(A/B/C/D/E)	車用天線固定座	新 型	105368
7	U-519F-ZNGP(I)	超高頻訊號插頭之改良	新 型	111156
8	PLS-5219-PM / PLS-5219-PF	訊號傳輸接頭結構改良	新 型	112813
9	GR-301A	車牙專用機結構改良	新 型	115480
10	B-105B-ZNGP	同軸線之連接器結構	新 型	117972
11	GR-301B	車牙專用機之結構改良	新 型	131171
12	Q-128BG	金屬接頭之導接片構造	新 型	157086
13	PLT-16*-LP	電源接頭改良	新 型	182174
14	GR-334	手壓床防呆裝置	新 型	M248586
15	GK-722A	遮陽帽構造	新 型	M257651
16	PLT-123-P9	工具機用之連接器	新 型	M268768
17	W-036RX / W-035RX / W-034RX	耳機套之改良	新 型	M291171
18	WPS-2809-P / WPS-2809-R	電源/訊號連接器	新 型	M303537
19	PLT-162-R	插頭連接器	新 型	M317664
20	B-197B-ZNGT	電訊接頭結構	新 型	M317677
21	-	連續沖壓成形暨自動退料裝置	新 型	M317891
22	-	連接管彎頭內緣導角夾具	新 型	M317901
23	-	沖床之行程調整結構	新 型	M318465

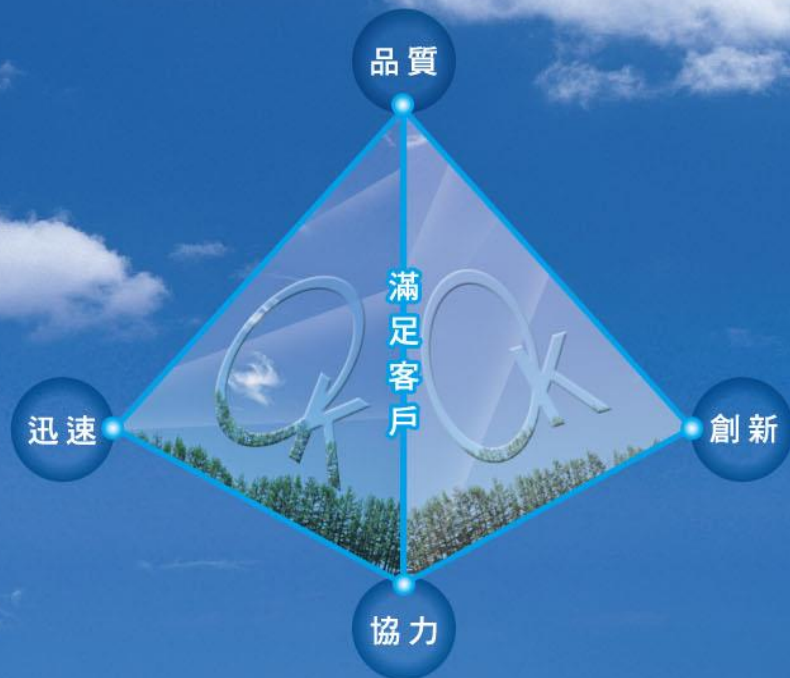
智慧財產權、仿冒必究



專利資料

項次	機種	名稱	種類	證號
24	B-197B-ZNGT	自動車螺牙機	新 型	M319100
25	-	自動攻牙機之傳動機構	新 型	M319810
26	PLP-116A	連接器保護盒體扣合結構	新 型	M321205
27	WPM-162-PM / WPM-162-RF	電源接頭快速定位結構	新 型	M328109
28	WPS3116A 12-14P	訊號接頭端子固定結構	新 型	M414008
29	PLP-138P 8A-R / PLP-138R 8A-R /	具防水功能之電訊接頭	新 型	M410371
29	PLP-138AD 8A-R	-	新 型	M410371
30	WPM-223	彈性快速接頭	新 型	M396527
32	WPM-213	連接器防塵蓋結構	新 型	M394608
33	PLT-253A / 254A	電源接頭的組裝結構	新 型	M394622
34	PLP-138R 8A-R	便於組裝的連接器	新 型	M385153
35	PLP-138AD 8A-R	連接器組裝架構	新 型	M382644
36	PFH-303	具有LED電源指示燈的舞台燈電源接頭	新 型	M374199
37	PLT-126A	電源接頭防呆結構	新 型	M372570
38	PLP-303-RN / PN	電源接頭的線材固定結構	新 型	M349608

智慧財產權、仿冒必究



技術生產、品質領先



國際品質認證

1996/05/20

獲得英國亞士力 (SGS) ISO-9002
品質認證登錄，證號:QBE96102



1996/06/08

獲得UL產品認證，證號：E183398

1997/11/06

獲得日本T-MARK工廠認證，證號：F559



1999/07/30

獲得英國亞士力 (SGS) ISO-9001
品質認證登錄，證號：Q8718

2002/07/03

獲得交通部電信管制射頻器材甲級認證
通過工廠，證號：N911000297



2002/07/04

獲得英國亞士力 (SGS) ISO-9001:2000
品質認證登錄，證號：Q8718

2004/08/17

獲得TUV產品認證，證號：R50043096

2005/10/13

ISO 14001:2004認證通過
證號：TW05/00810EM



2013/ /

獲得ISO/TS 16949 全球汽車產業品質
管理系統認證登錄通過
證號：



產業公會會員證書



TAMI
會員證明書



TLFEA
會員證明書



TECA
會員證明書



TEEMA
會員證明書



TVMA
會員證明書



國防工業廠商資格評鑑合格證





鋁鋼公司位置圖





APEX 企業與自然共存

APEX 應該視（人類和地球自然環境共存）為企業最高指導的原則，所有的 APEX 職員和企業的全部運作，都要以維護自然環境、保護地球為前提。

- 製造低污染的產品
- 製造處理不污染環境
- 所有的廢棄物回收再利用
- 為保護地球環境，貢獻一份心力
- 持續環境保護發展的工作



研究開發、技術生產、品質服務、倉儲配銷
認明商標、買得安心、優質產品、用得放心

感謝賜教，虛心接受，客戶的要求，滿意的答覆，是錫銅進步的動力及泉源！



專業製造廠

錫銅精密科技股份有限公司
APEX PRECISION TECHNOLOGY CORP.
24264 新北市新莊區民安西路405號
Tel : 886-2-2206-8899 Fax : 886-2-2208-0559
<http://www.plt.com.tw> E-mail: apexmail@plt.com.tw

ISO / TS 16949 全球汽車產業品質管理系統認證
ISO 9001~14001 國際品保認證合格廠・國防部工業廠商



客訴專線: +886-2-2206-0237 • 0975-501-968

