

GK-350

小型立式加工中心機

COMPACT VERTICAL MACHINING CENTER

機器特性

- 機體結構高剛性，高速加工穩定性優異。
- X / Y / Z 軸全配置線性滑軌。
- X / Y / Z 軸快速位移10米/分。
- 10,000 rpm 皮帶式主軸。
- 可選擇新代、寶元、三菱、發那科控制器。
- BT-30，8刀斗笠式刀庫。
- 可加裝第四軸旋轉工作台(選配)。

Machine Features

- Rugged machine structure presents outstanding stability in high speed machining.
- Linear motion guides on X, Y, Z-axis.
- 10 m/min. rapid traverse rate on X, Y, Z axis.
- 10,000 rpm belt-drive spindle.
- SYNTEC, LNC, MITSUBISHI, FANUC Control.
- BT-30, 8 tool armless type magazine.
- Available to equip with 4th axis rotary table (optional).

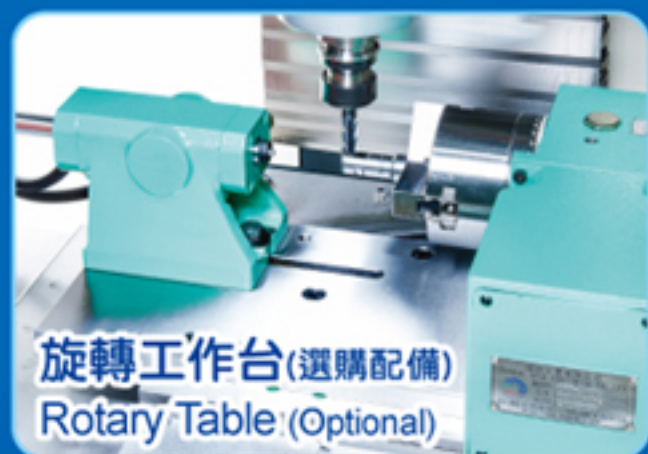


型號 / Model

GK-350

適用行業：機械加工 / 模具 / 模型 / 汽機車零件 / 3C產業 / 鐘錶業

Applicable Industries: Parts machining / Molds / Automotive and motorcycle parts / 3C industries / Clocks and watches industry



旋轉工作台(選購配備)
Rotary Table (Optional)

穩重的底座

底座內部經肋骨強化，結構高剛性，無變形之慮。

MASSIVE BASE

The Base structure is reinforced by internal ribbing to ensure high rigidity and no deformation



GK-650

一體式龍門型結構

完全針對高速雕銑所需之穩定性而設計

龍門式小型雕銑機

BRIDGE-TYPE ENGRAVING MACHINE

機器特性

- 一體式龍門型結構，在高速雕銑時具有獨特穩定性。
- X / Y / Z 軸全配置線性滑軌。
- X / Y 軸快速位移30米/分，Z軸15米/分。
- 30,000 rpm 高速主軸(標配)。
- 60,000 rpm 高速內藏式主軸(選配)。
- 可選擇新代、寶元、三菱、發那科控制器。
- ISO25，12刀傘型刀庫。

Machine Features

- One-piece fabricated bridge type construction provides ultra-high stability in high speed engraving operation.
- Linear motion guides on X, Y, Z-axis.
- 30 m/min. rapid traverse rate on X, Y axis and 15 m/min. on Z-axis.
- 30,000 rpm high speed spindle is standard.
- 60,000 rpm high speed built-in type spindle is optional.
- SYNTEC, LNC, MITSUBISHI, FANUC Control.
- ISO25, 12 tool armless type magazine.

適用行業：機械加工 / 模具 / 模型 / 汽機車零件 / 3C產業 / 鐘錶業

Applicable Industries: Parts machining / Molds / Automotive and motorcycle parts / 3C industries / Clocks and watches industry

超大底座

底座結構採用超大尺寸設計，
配合內部助骨強化，
具有最佳剛性及動態穩定性。

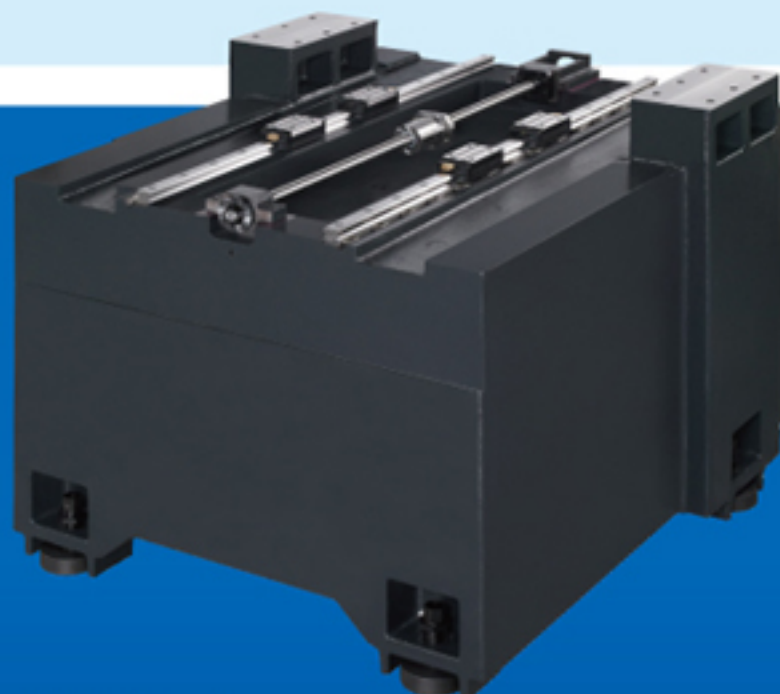
OVERSIZED BASE

The extra large base design in combination with internal rib reinforcement features optimal rigidity and dynamic stability.



型號 / Model

GK-650



總代理 / Distributor

錫鋼精密科技股份有限公司
APEX PRECISION TECHNOLOGY CORP.

No. 405, Min-an W. Rd., Sinjhuang District, New Taipei City 24264, Taiwan. R.O.C.
TEL: +886-2-2206-8899 • FAX: +886-2-2208-0559 • www.plt.com.tw • apexmail@plt.com.tw



SUSTAINABLE MANAGEMENT QUALITY ASSURANCE, BRANDED PRODUCT

日本分公司 / 技術研發 · 台灣製造 / 進出口貿易

株式会社 PLT JAPAN

28-1, Yoyogi 3-Chome, Shibuya-ku, Tokyo, Japan
Japan Mobile: +81-80-4166-2688

S-187EO-688